

ИНН 5503109067,
КПП 550501001,
р/сч. 40702810845390102763,
к/сч. 30101810900000000673
БИК 045209673
ОМСКОЕ ОТДЕЛЕНИЕ
N 8634 ПАО СБЕРБАНК

Юридический адрес: 644113,
г. Омск, ул. Путевая 1-я, 102А, кабинет 17
Тел.: +7 (3812) 28-84-98
E-mail: caravantorg@gmail.com
http://karavan.ltd
исх № _____ от _____
на № _____ от _____


CARAVAN
ОБЩЕСТВО С ОГРАНИЧЕННОЙ
ОТВЕТСТВЕННОСТЬЮ «КАРАВАН»

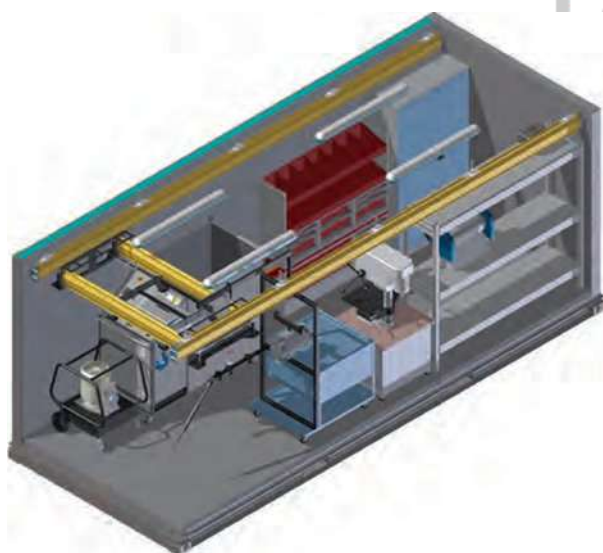
МОБИЛЬНЫЕ МАСТЕРСКИЕ

Мобильные мастерские – предназначены для удобной организации рабочего пространства, выполнения ремонтных работ персоналом вдали от населенных пунктов, в местах проведения добычи полезных ископаемых, строительных, геологоразведочных, буровых работ, при частой смене места проведения таких работ. По желанию заказчика вариант исполнения и комплектации мастерских позволяет проведение специализированных работ по ремонту, обслуживанию узлов и агрегатов спецтехники.

Конструкция мастерских выдерживает многократные частые перемещения на шасси или санях в условиях бездорожья. Комплектация мастерских удовлетворяет потребностям пользователей в комфорте и функциональности.

Возможно изготовление мастерских по схеме Заказчика, по любым размерам для любых климатических районов.

1. Мобильная мастерская для ремонта аппаратного оборудования.



Предназначена для выполнения работ с использованием оборудования и инструмента включенного в состав мастерской и позволяют осуществлять ремонт аппаратного оборудования:

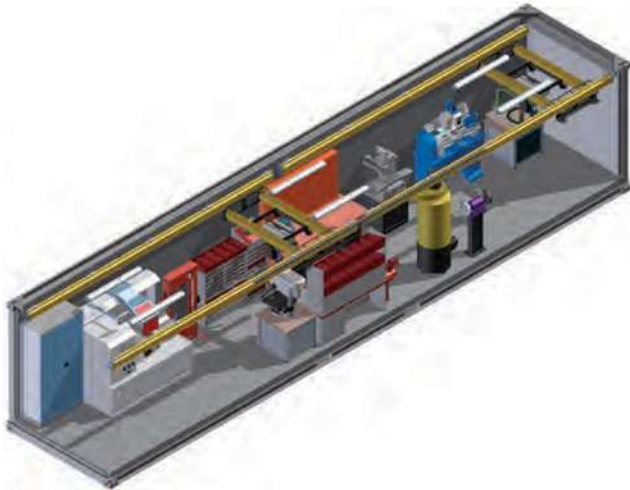
- теплообменники любых типов
- аппараты воздушного охлаждения
- емкости, сепараторы, фильтры различных типов
- ректификационные колонны
- оборудования перекачки нефтепродуктов
- другое оборудование по требованию заказчика.

Базовая комплектация позволяет выполнять работы.

- хранение инструмента, приспособлений, ЗИП
- разборка теплообменных и других аппаратов
- дефектовка труб, нарезка резьбы, сверление
- слесарных и ремонтных работ

Возможности и комплектация мастерской зависят от конкретных пожеланий заказчика. Специфики выполняемых работ и задач ремонтного подразделения.

2. Мобильная мастерская для ремонта горно-обогатительного оборудования.

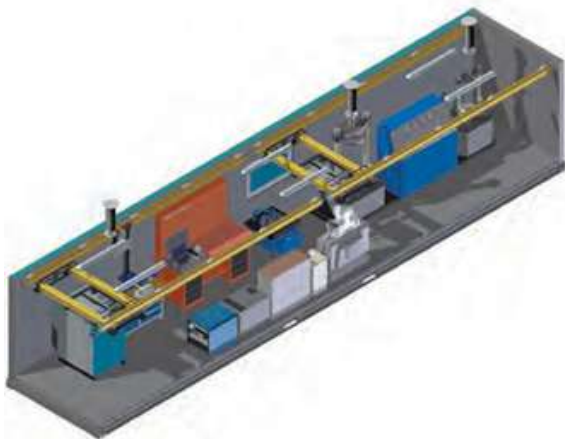


Предназначена для проведения ремонта и обслуживания горно-шахтного, карьерного, горно-обогатительного оборудования и позволяет производить ремонт в полевых условиях:

- деталей экскаваторов
- гусеничной техники высокой степени проходимости
- узлов и агрегатов Белазов и другой карьерной техники
- частей грохотов и другого оборудования

Возможности и комплектация мастерской зависят от конкретных пожеланий заказчика. Специфики выполняемых работ и задач ремонтного подразделения, марки спецтехники применяемой заказчиком.

3 Мобильная мастерская ремонта гусеничной техники.



Предназначена для эксплуатации, обслуживания и ремонта машин на гусеничном ходу отечественных и иностранных марок. Возможности и комплектация мастерской зависят от марки техники, специфики выполняемых работ. Комплектация возможна для проведения технического обслуживания, текущего ремонта, среднего ремонта, капитального ремонта.

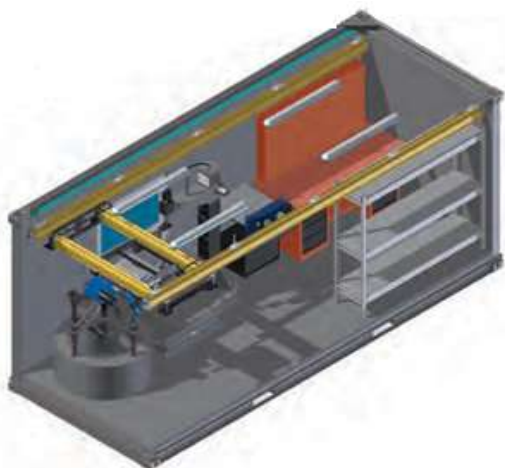
Базовая комплектация позволяет выполнять работы.

- замена узлов и агрегатов ходовой части техники: опорных и поддерживающих катков, направляющих и ведущих колес, балансиров, торсионных валов,

гидравлических амортизаторов, бортовых передач

- запресовка деталей, сборка разборка гусеничной ленты
- погрузочно-разгрузочные работы
- механизированная промывка кассет воздухоочистителей и их промасливание
- проточка валов, фрезеровка деталей, слесарные работы
- эксплуатационная регулировка агрегатов, узлов, механизмов и приводов их управления

4 Мобильная мастерская ремонта дизельных двигателей спецтехники.

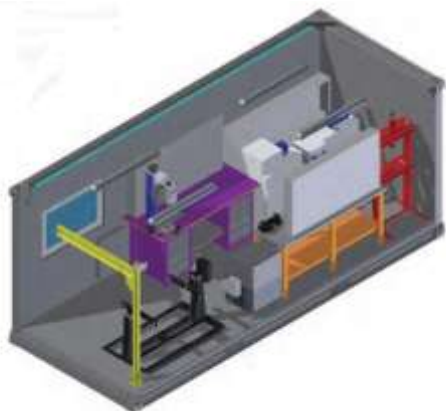


Предназначена для эксплуатации, обслуживания и ремонта дизельных двигателей спецтехники. Возможности и комплектация мастерской зависят от марки техники, специфики выполняемых работ. Комплектация возможна для проведения технического обслуживания, текущего ремонта, среднего ремонта, капитального ремонта.

Базовая комплектация позволяет выполнять работы.

- диагностику неисправностей двигателя
- проведение регулировочных и ремонтных работ
- диагностика неисправностей топливной аппаратуры
- мойка узлов и агрегатов. В том числе ультразвуком
- ремонт и регулировка форсунок

5 Мобильная мастерская технического обслуживания и ремонта спецтехники.



Предназначена для эксплуатации, обслуживания и ремонта автомобильной техники, специальных колесных шасси. Выпускается в различных модификациях в зависимости от вида обслуживаемой техники (автомобильной, гусеничной техники и специальных колесных шасси).

Базовая комплектация позволяет выполнять работы.

- подъемно-транспортные, смазочно-заправочные;
- электросварочные
- обслуживание и заряд аккумуляторных батарей
- медницко-жестяницкие, малярные, столярные
- разборочно-сборочные и слесарно-монтажные, диагностические
- проверка, ремонт и регулировка агрегатов;
- обслуживание автомобильных шин и ремонт автомобильных камер;

6 Мобильная мастерская сварочных работ



Предназначена для выполнения сварочных работ.

Оборудование мастерской позволяет выполнять следующие виды работ: ручная дуговая сварка, резка и наплавка углеродистых сталей, нержавеющей, алюминиевых, меди и ее сплавов, чугуна;

ручная аргонодуговая сварка неплавящимся электродом нержавеющей сталей толщиной до 20 мм, медных и титановых сплавов толщиной от 1 до 8 мм, алюминиевых сплавов толщиной до 5 мм;

газовая ацетилено-кислородная сварка и резка сталей и алюминиевых сплавов толщиной до 8 мм, чугуна толщиной до 8 мм;

полуавтоматическая сварка в защитных газах углеродистых, легированных, нержавеющей сталей и алюминиевых сплавов толщиной до 10 мм и многослойная полуавтоматическая сварка алюминиевых сплавов толщиной до 60 мм;

бензо-кислородная резка металлов толщиной до 350 мм;

ручная гелиедуговая сварка алюминиевых сплавов толщиной от 5 до 12 мм;

подготовка деталей к сварке, зачистка сварных швов, контроль сварных соединений.

7 Мобильная мастерская ремонта запорно-регулирующей арматуры



Предназначена для быстрого обслуживания и ремонта запорно-регулирующей арматуры. Предназначен для выполнения всех видов работ по ревизии и ремонту арматуры и клапанов.

Базовая комплектация позволяет выполнять работы по ремонту и с полной разборкой в мастерской:

- задвижки стальные и чугунные
- вентили, краны шаровые, клапаны обратные
- ППК всех видов

8 Мобильная мастерская ремонта насосно-компрессорного оборудования



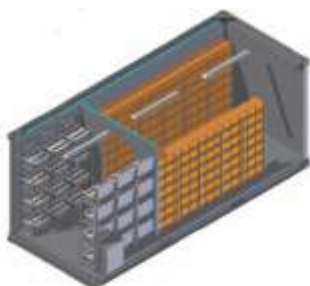
Предназначена для проведения технического обслуживания и ремонта насосных агрегатов.

Базовая комплектация позволяет выполнять работы по ремонту:

- центробежных насосов типа НД, НК, НПС и д.р
- поршневых, плунжерных, дозирующих насосов
- шестеренных насосов

Возможности и комплектация мастерской зависят от конкретных пожеланий заказчика. Специфики выполняемых работ и задач ремонтного подразделения

9 Мобильная мастерская заряда и ремонта аккумуляторов



Предназначена для заряда/разряда и ремонта стартерных свинцово-кислотных аккумуляторных батарей, аккумуляторных батарей геолого-разведывательного оборудования и прочих.

Базовая комплектация позволяет выполнять следующие работы:

- определение технического состояния аккумуляторных батарей;
- ремонт аккумуляторных батарей с частичной и полной разборкой и заменой деталей (включая пайку пластин в полублоки и опрессовку блоков), отливка свинцовых деталей, необходимых для ремонта;

- приготовление дистиллированной воды и электролита, приведение сухозаряженных батарей в рабочее состояние;

- зарядка аккумуляторных батарей при постоянной величине силы зарядного тока или напряжения;

- контроль и регулировка режимов заряда (разряда) аккумуляторных батарей;

- питание электроэнергией (переменным трехфазным током напряжением 380 В) как собственных, так и других приемников с общей нагрузкой на электроустановку до 30 кВт.

ООО «КАРАВАН»

644113, г. Омск, ул. Путевая 1-я, 102А, кабинет 17.

Тел.: +7 (3812) 28-84-98

E-mail: caravantorg@gmail.com

<http://karavan.ltd>